



# КАК ПОМЕНИТЬ КОРМ СОБАКЕ БЕЗ ВРЕДА ДЛЯ ЗДОРОВЬЯ

## ПАМЯТКА

*Ситуация с коронавирусной инфекцией заставила многих пересмотреть свой бюджет. Некоторые собаководы начали вынуждено сокращать расходы на покупку корма для своих питомцев. Но резкое изменение рациона может навредить собаке. Чтобы этого не произошло, мы рассказываем, как перейти на другой корм без вреда для здоровья питомца.*



*«Смена рациона может сказаться на здоровье вашего питомца, поэтому необходимо ответственно отнестись к этому процессу. Нужно учитывать размер, возраст, физиологические особенности и энергетические потребности вашей собаки. Также не забывайте про жизненно важные питательные вещества, которые должны содержаться в суточном рационе в сбалансированном соотношении. Совокупность этих факторов – гарантия безопасного перехода на другое питание».*



Президент Российской кинологовической федерации  
**Владимир ГОЛУБЕВ**

Для того чтобы смена корма прошла без проблем, необходимо дать время организму вашей собаки приспособиться к новой пище. Любая смена рациона – стресс для пищеварительного тракта, кишечная флора должна постепенно привыкать к изменениям.

## КАК ПЕРЕВОДИТЬ НА ДРУГОЙ КОРМ?

При выборе нового корма учитывайте физиологические особенности и энергетические потребности вашей собаки, также обратите внимание на полезные элементы. Сбалансированный рацион должен содержать животные белки и жиры, углеводы, микроэлементы и витамины, а также пищевые волокна, которые регулируют деятельность кишечника.

Лучше всего переходить на более бюджетную линейку внутри привычного для вас бренда, поскольку ингредиенты, входящие в состав, схожи – это позволит минимизировать риск возникновения аллергии и расстройства кишечника. По возможности не рискуйте и не переходите на продукцию другого бренда. Выбирайте корм для конкретной породы и возраста. Подобная информация содержится на упаковке. Также не забывайте о дозировке корма: следуйте инструкции на упаковке, каждый корм имеет свою пищевую ценность. Объём для каждой собаки индивидуальный.

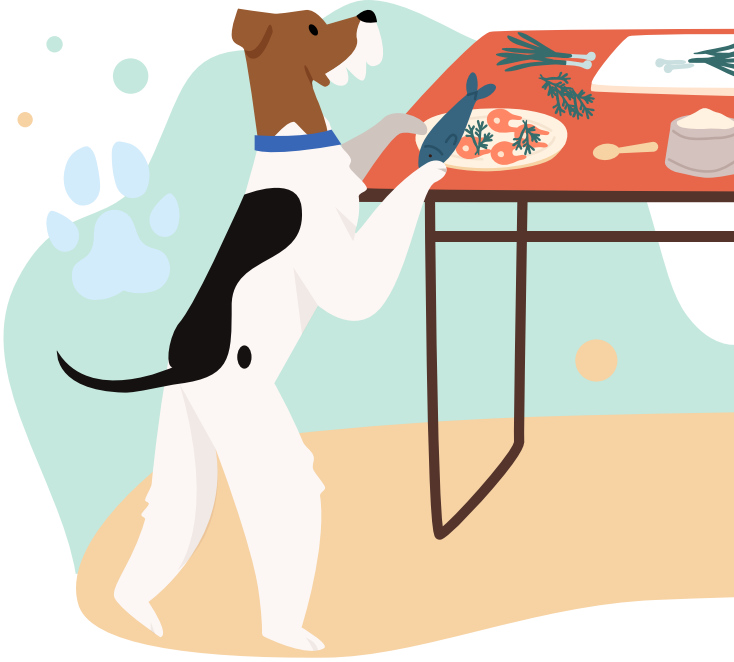


## КАКОЙ КОРМ ВЫБИРАТЬ?

Собаке нужно будет время, чтобы привыкнуть к новому рациону. Нельзя переводить питомца на другое питание резко, иначе желудок может негативно отреагировать и у собаки начнётся запор или диарея, поскольку микрофлора не справится с такими изменениями; не исключено и возникновение аллергии. Если же перевод на новый рацион осуществляется постепенно, организм успеет к нему адаптироваться.

Чтобы минимизировать риски, к текущему корму собаки добавьте небольшую порцию нового корма, примерно одну четверть от ежедневной порции. В течение нескольких дней эту часть необходимо постепенно увеличивать, до тех пор, пока вы полностью не замените прежний корм. Будьте внимательны к состоянию собаки в это время, следите за реакцией организма.

## СУХОЙ КОРМ ИЛИ «НАТУРАЛКА»?



Если вы решили отказаться от сухого корма в пользу натурального рациона, помните: не всё, что привычно для вас, полезно для собаки. Остатки семейного обеда могут нанести вред её здоровью. Рацион должен быть составлен таким образом, чтобы около 85% в нём составляли белковые продукты и продукты животного происхождения (постное мясо, птица, мясные субпродукты, морская рыба, нежирный творог, кефир, яйца) и лишь 15% – овощи, фрукты, каши. Обратите внимание: мясные и куриные кости (головки крупных трубчатых костей, позвоночник,

шея, хвост, спинки птиц, головы птиц и рыб) даются только в сыром виде; при этом трубчатые кости птиц не рекомендуется давать даже сырыми, а любые варёные кости исключаются категорически, поскольку они могут серьёзно повредить пищеварительный тракт собаки и стать причиной закупорки кишечника. При выборе овощей и фруктов отдавайте предпочтение несладким и некрахмалистым продуктам, избегайте быстроусвояемых углеводов. Лакомства должны составлять минимальную долю суточного рациона, поскольку большинство из них не содержит минеральных и питательных веществ.

Перевести собаку на другой корм достаточно просто. Главная опасность – недостаточное или несбалансированное питание. Следите за состоянием шерсти, за реакцией кишечника и физическим состоянием любимца во время смены рациона. Если у собаки сохранился нормальный стул, шерсть не потеряла цвет и блеск, а хорошее настроение и самочувствие и дальше сопровождают её, смена рациона прошла благополучно.